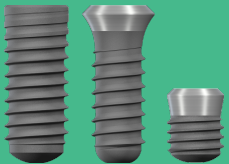


# CONHEÇA NOSSAS LINHAS

## LEGACY

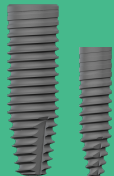
BL e TL



Implante cilíndrico a nível ósseo (BL) ou gengival (TL)  
TL com opção de **4mm** de comprimento\*<sup>1</sup>  
Superfície SLA®

## TAPERED

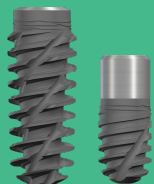
BLT



Implante cônico a nível ósseo  
Opção de **2.9mm** de diâmetro\*<sup>2</sup>  
Superfícies SLA® e SLActive®

## IMMEDIACY

BLX e TLX



Estabilidade primária em **todos** os tipos ósseos\*<sup>3</sup>  
Superfície SLActive® para rápida osseointegração  
Coleta e condensa as lascas de osso nativo e as distribui pelo corpo do implante

## PURE

One e two pieces



Implante cilíndrico  
**Livre de metal** e na cor do dente  
Superfície SLA®  
Indicado para áreas estéticas

## MINI IMPLANTE



Indicação para prótese total removível  
Diâmetro de **2.4 mm**  
Superfície SLA®



**Roxolid®** é uma liga de titânio e zircônio. A combinação destes dois metais resulta numa maior resistência à ruptura e à fadiga em comparação com os implantes de titânio convencionais.

Assim é possível oferecer implantes de **diâmetro reduzido** e implantes de **menor comprimento**, o que possibilita mais opções de tratamento e cirurgias menos invasivas ao paciente.\*<sup>4</sup>



Com a superfície **SLActive®** tornamos possível oferecer um tratamento mais rápido, com menos tempo de cicatrização e melhores resultados, mesmo com os pacientes e protocolos de tratamento complexos.\*<sup>5</sup>

Todas as nossas linhas utilizam a **Chave SCS** para instalação dos implantes



\*1 Calvo-Guirado JL, Lopez Torres JA, Dard M, Javed F, Perez Albacete Martinez C, Mate Sanchez de Val JE. Evaluation of extra short 4-mm implants in mandibular edentulous patients with reduced bone height in comparison with standard implants: a 12-month results. Clin. Oral Impl. Res. 27, 2016, 867-874. doi: 10.1111/clr.12704

\*2 Rocuzzo A, Imber JC, Lempert J, Hosseini M, Jensen SS. Narrow diameter implants to replace congenitally missing maxillary lateral incisors: A 1-year prospective, controlled, clinical study. Clin. Oral Impl. Res. 2022;33:844-857. doi: 10.1111/clr.13966

\*3 Eckert SE, Hueller G, Sandler N, Elkattah R, McNeil C. Immediately Loaded Fixed Full-Arch Implant-Retained Prosthesis: Clinical Analysis When Using a Moderate Insertion Torque. The International Journal of Oral & Maxillofacial Implants 4, Number 3, 2019, 737 - 744.

\*4 Wen B, Zhu F, Li Z, Zhang P, Lin X, Dard M. The osseointegration behavior of titanium-zirconium implants in ovariectomized rabbits. Clin. Oral Impl. Res. 25, 2014, 819-825. doi: 10.1111/clr.12141

\*5 Cabrera-Dominguez JJ, Castellanos-Cosano L, Torres-Lagares D, Machuca-Portillo G. A Prospective Case-Control Clinical Study of Titanium-Zirconium Alloy Implants with a Hydrophilic Surface in Patients with Type 2 Diabetes Mellitus. The International Journal of Oral & Maxillofacial Implants 2017, 32: 1136 - 1144.